

## TIPOLOGIA EVENTO

L'evento è stato accreditato nell'ambito del programma nazionale di Educazione Continua in Medicina con l'obiettivo formativo di processo n°3 - Documentazione clinica. Percorsi clinico-assistenziali diagnostici e riabilitativi, profili di assistenza - profili di cura. L'evento è stato accreditato dal Provider Prex (Rif. ECM: 75-227363). I crediti formativi assegnati sono 4. L'ottenimento dei crediti formativi è subordinato alla frequenza dell'intero progetto, al superamento del test di verifica dell'approfondimento e alla compilazione della scheda di valutazione. È previsto un massimo di 50 partecipanti.

### Destinatari

Medico Chirurgo, Tecnico di Laboratorio, Tecnico Sanitario di Radiologia Medica, Infermiere, Fisico

### Discipline

Oncologia, Urologia, Radioterapia, Medicina Nucleare, Fisico Sanitario, Infermiere, Tecnico di Laboratorio, Tecnico Sanitario di Radiologia Medica

## MODALITÀ DI PARTECIPAZIONE

La richiesta di iscrizione al corso potrà essere effettuata sul sito: [www.prex.it/ecm/227363](http://www.prex.it/ecm/227363) oppure in sede di evento, previa disponibilità di posti.

## COME RAGGIUNGERCI

### In treno

Dalla stazione Milano Centrale, tram n°5, oppure MM Metropolitana 3 (gialla) fino alla fermata "Machiachini", infine tram n°4 in direzione "Niguarda".

### In auto

Tangenziale Ovest, autostrada TO-VE uscita Cormano, quindi percorrete tutto il viale Enrico Fermi fino all'Ospedale Niguarda. Possibilità di parcheggio interno (ingresso dal passo carraio di Via Zubiani, 1):

- € 2,10 per sosta fino a 4 ore
- € 2,60 per sosta compresa tra 5 e 24 ore.

## RELATORI E MODERATORI

### *Claudio Rossetti*

Ospedale Niguarda - Niguarda Cancer Center - Milano

### *Salvatore Siena*

Ospedale Niguarda - Niguarda Cancer Center Milano - Università degli Studi di Milano (La Statale), Milano

### *Andrea Biffi*

Ospedale MultiMedica - Sesto San Giovanni

### *Giulia Carlo Stella*

Ospedale Niguarda - Niguarda Cancer Center - Milano

### *Marco Cuzzocrea*

Università degli Studi di Milano - Bicocca

### *Sara Di Bella*

Asst Rhodense - Ospedale di Rho

### *Chiara Funaioli*

Ospedale Niguarda - Niguarda Cancer Center - Milano

### *Valentina Orlando*

Ospedale Niguarda - Niguarda Cancer Center - Milano

### *Cristina Popescu*

Ospedale Niguarda - Niguarda Cancer Center - Milano

### *Riccardo Ricotta*

Ospedale Niguarda - Niguarda Cancer Center - Milano

### *Marianna Spallino*

Università degli Studi di Milano - Bicocca



## SEGRETERIA ORGANIZZATIVA

Fondazione Oncologia Niguarda Onlus  
Piazza Ospedale Maggiore, 3  
20162 Milano  
Dr.ssa Paola Erba



+39 02 6444 2821



[fondazione.oncologia@ospedaleniguarda.it](mailto:fondazione.oncologia@ospedaleniguarda.it)



dal Lunedì al Venerdì  
10:00-13:00 / 14:00-16:00



Provider ECM ID 75  
[www.prex.it](http://www.prex.it)



+39 02 6797 2217  
+39 02 6797 2201

CON IL CONTRIBUTO EDUCAZIONALE  
NON CONDIZIONANTE DI



## AULA ZUNICA

Grande Ospedale  
Metropolitano Niguarda  
Piazza Ospedale Maggiore, 3  
Milano

## RESPONSABILI SCIENTIFICI

Cristina Popescu  
Riccardo Ricotta

# Trattamento del mCRPC con Targeted Alpha Therapy

14  
06

2018

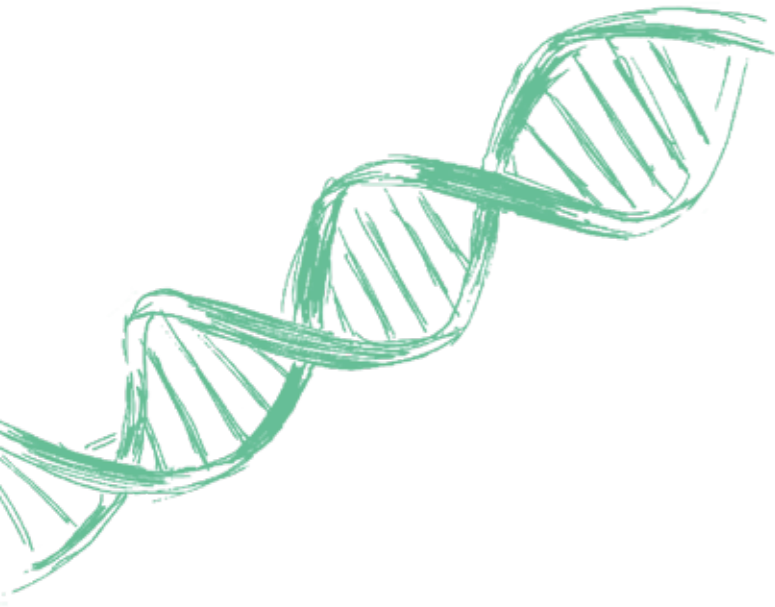
## RAZIONALE SCIENTIFICO

Negli ultimi anni la strategia di cura del tumore della prostata resistente alla castrazione si è arricchita di nuove opzioni terapeutiche che hanno modificato la storia naturale della malattia.

La Targeted Alpha Therapy è in grado di colpire in maniera efficace e selettiva le metastasi ossee, sede elettiva di diffusione della neoplasia prostatica.

Tale approccio terapeutico ha dimostrato di migliorare la sopravvivenza dei pazienti e di ridurre il rischio di eventi scheletrici, sintomatici e non, con un favorevole profilo di tollerabilità.

Il convegno vuole essere occasione di un confronto multidisciplinare tra le varie figure professionali impegnate nella cura del tumore della prostata resistente alla castrazione e nella gestione della Targeted Alpha Therapy.



## PROGRAMMA SCIENTIFICO

13.30 - 14.00 Registrazione partecipanti

14.00 - 14.10 Benvenuto

*Claudio Rossetti*  
*Salvatore Siena*

14.10 - 14.20 Introduzione ai lavori

*Cristina Popescu*  
*Riccardo Ricotta*

14.20 - 14.40 La Targeted Alpha Therapy nel mCRPC: razionale e meccanismo d'azione

*Marianna Spallino*

14.40 - 15.00 I dati derivanti dagli studi clinici

*Giulia Carlo Stella*

15.00 - 15.30 L'esperienza del Niguarda Cancer Center: la gestione dei pazienti in trattamento

*Cristina Popescu*

15.30 - 16.00 Scenario terapeutico attuale nel mCRPC

*Chiara Funaioli*

16.00 - 16.15 Coffee break

16.15 - 17.45 Il paziente candidabile a Targeted Alpha Therapy: chi e quando? Discussione di 4 percorsi diagnostico-terapeutici a risposta multipla

**Moderatori:**

*Cristina Popescu*  
*Riccardo Ricotta*

**Relatori:**

*Valentina Orlando*  
*Marco Cuzzocrea*  
*Andrea Biffi*  
*Sara Di Bella*

17.45 - 18.15 Referral dei pazienti selezionati in un centro esterno al Niguarda Cancer Center

*Cristina Popescu*  
*Riccardo Ricotta*

18.15 - 18.45 Discussione e conclusioni

*Cristina Popescu*  
*Riccardo Ricotta*

18.45 - 19.00 Test di valutazione ECM

